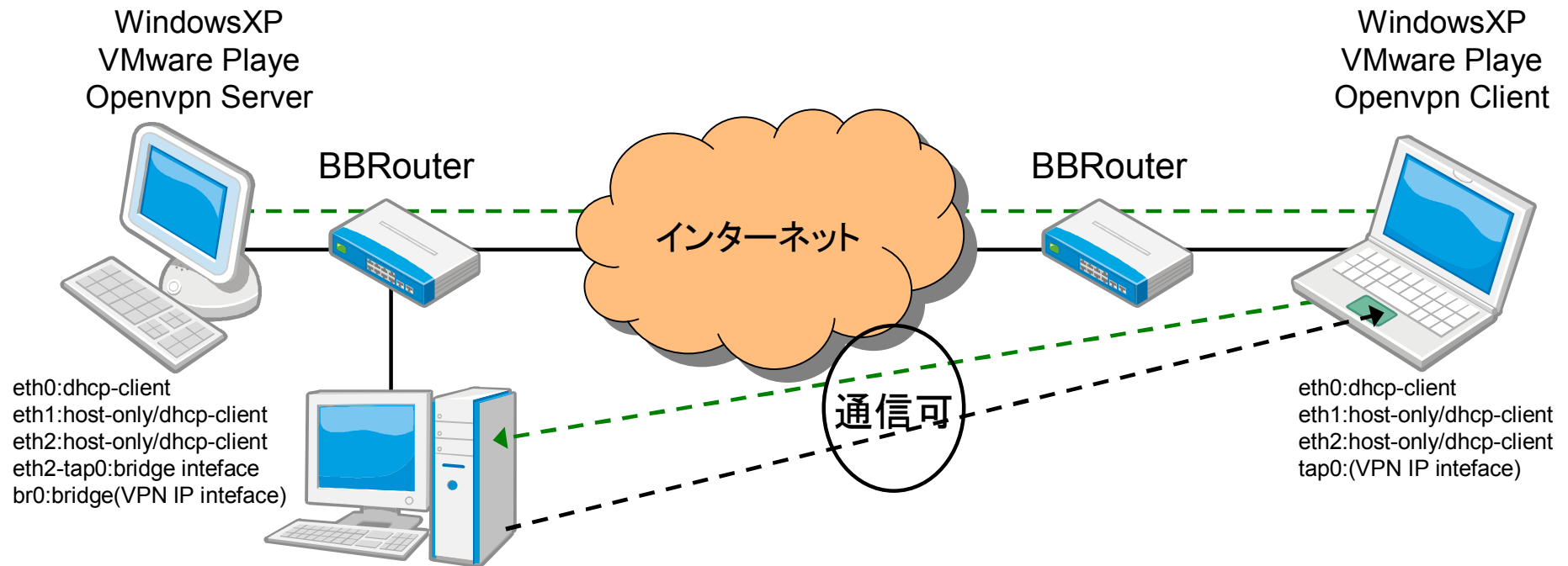
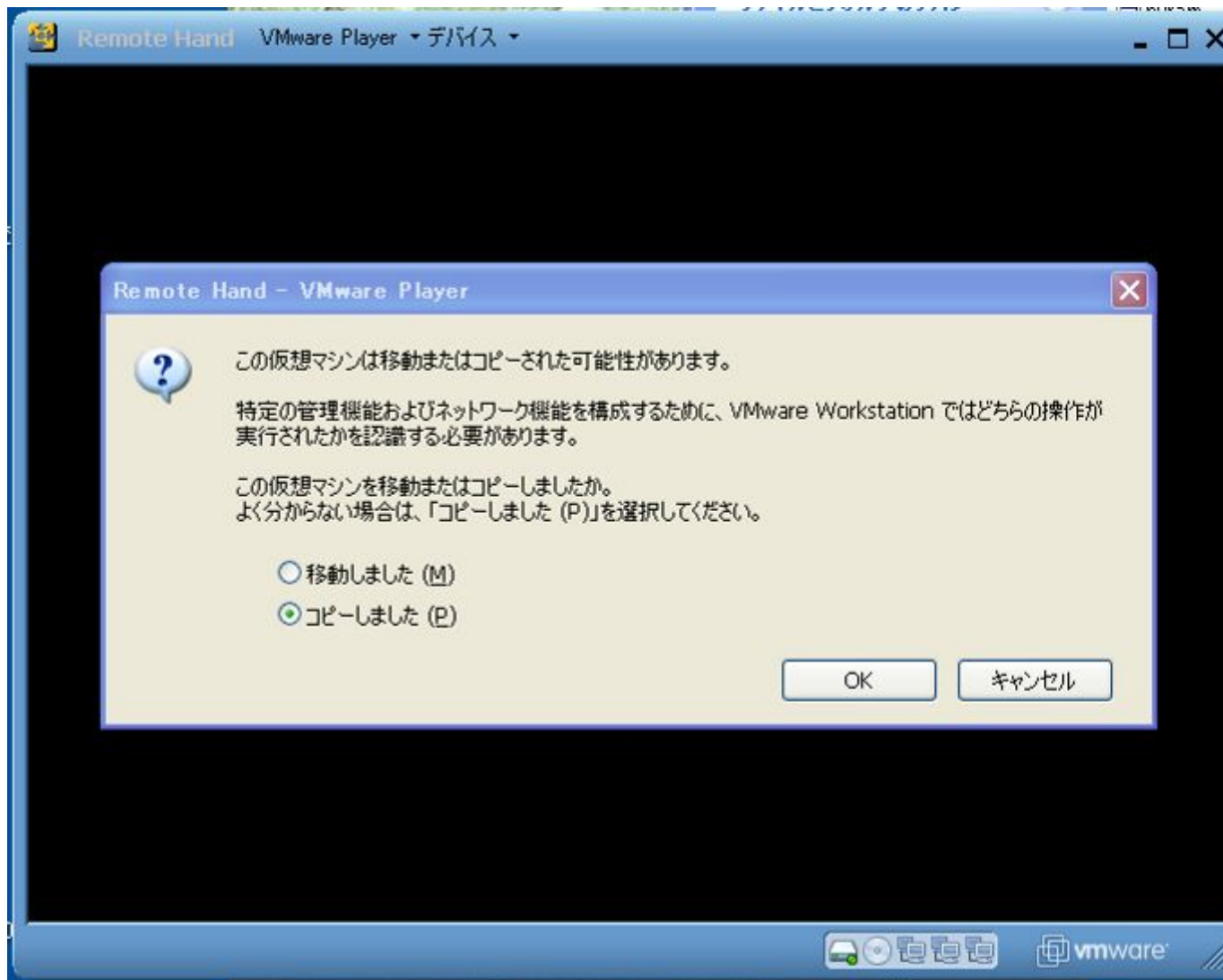


Remote-Hand2VPN接続構成図



コピーのままOK

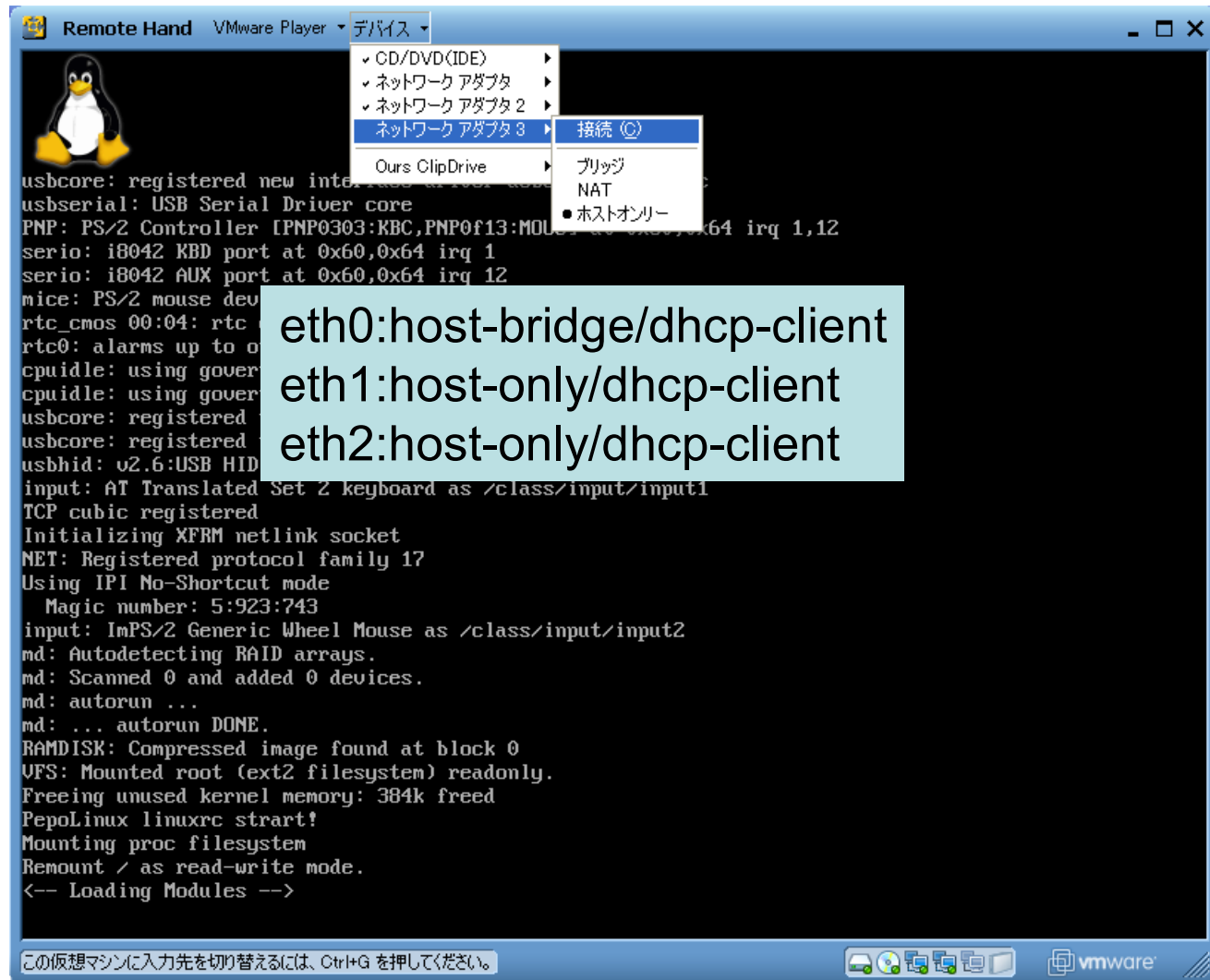


起動画面で未接続アラートが表示

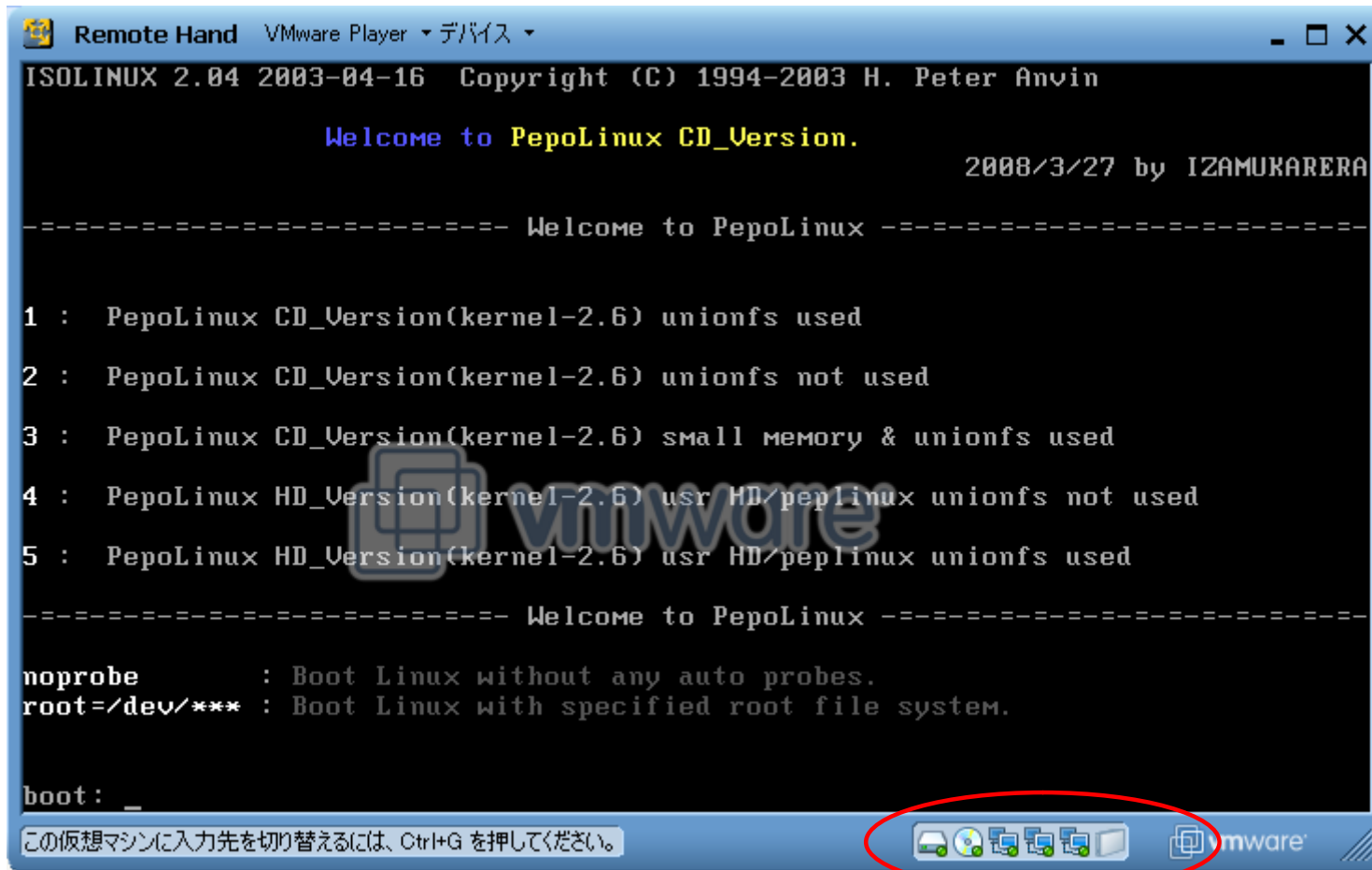


ネットワークアダプタの接続

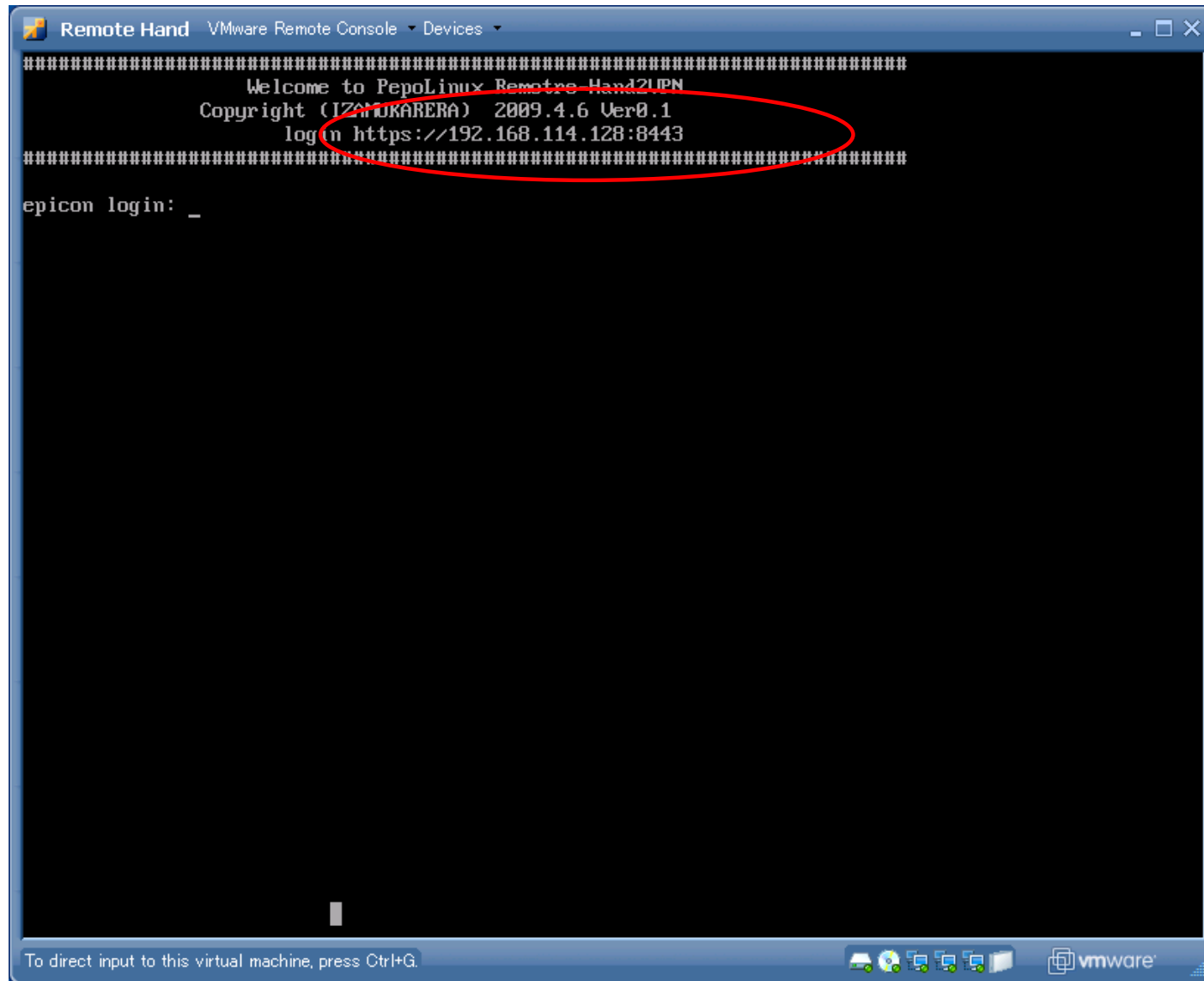
起動画面で未接続アラートが表示した場合



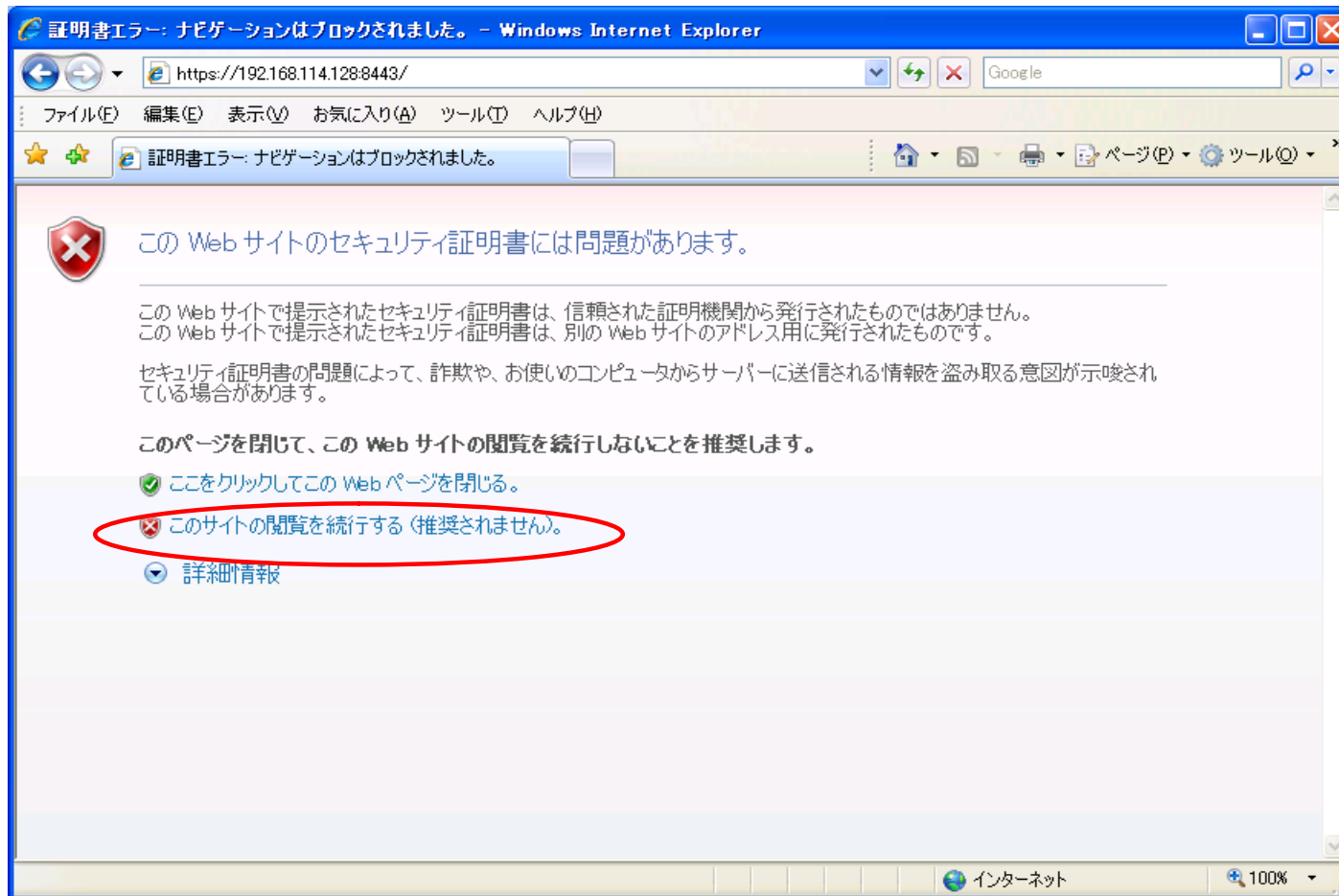
初期画面（何も操作しません）



起動完了



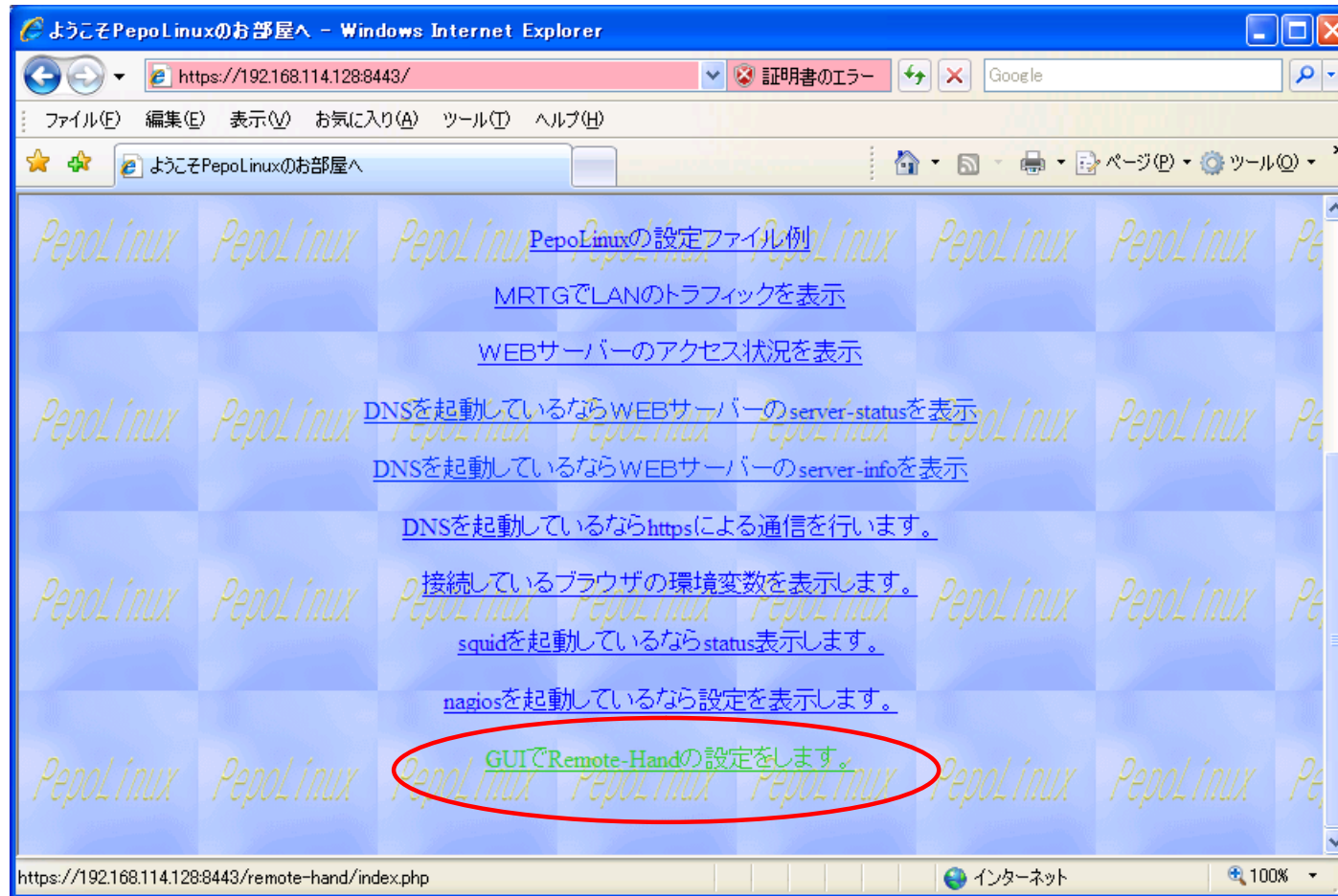
https://xxx.xxx.xxx.xxx:8443へアクセス



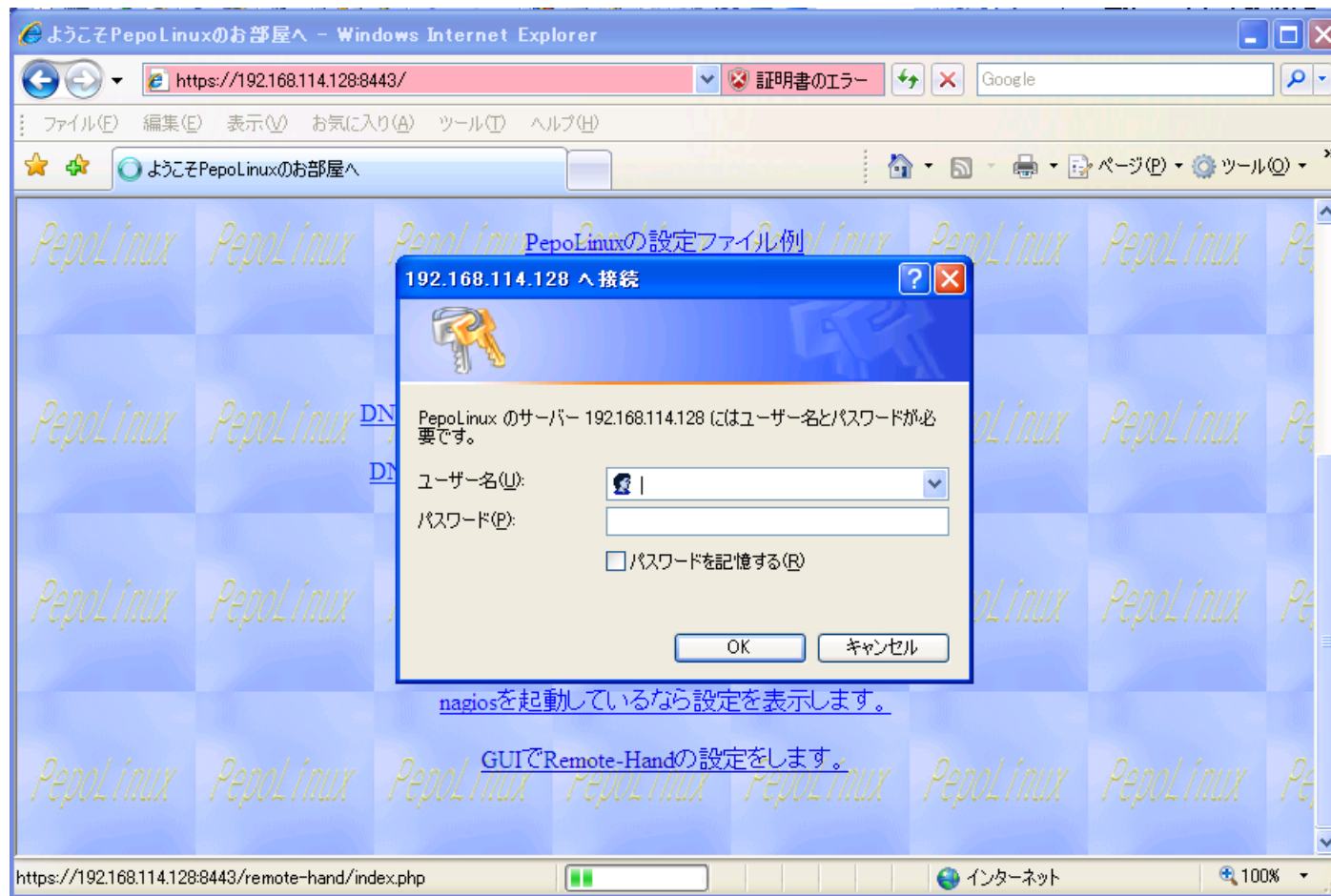
PepoLinuxのHP



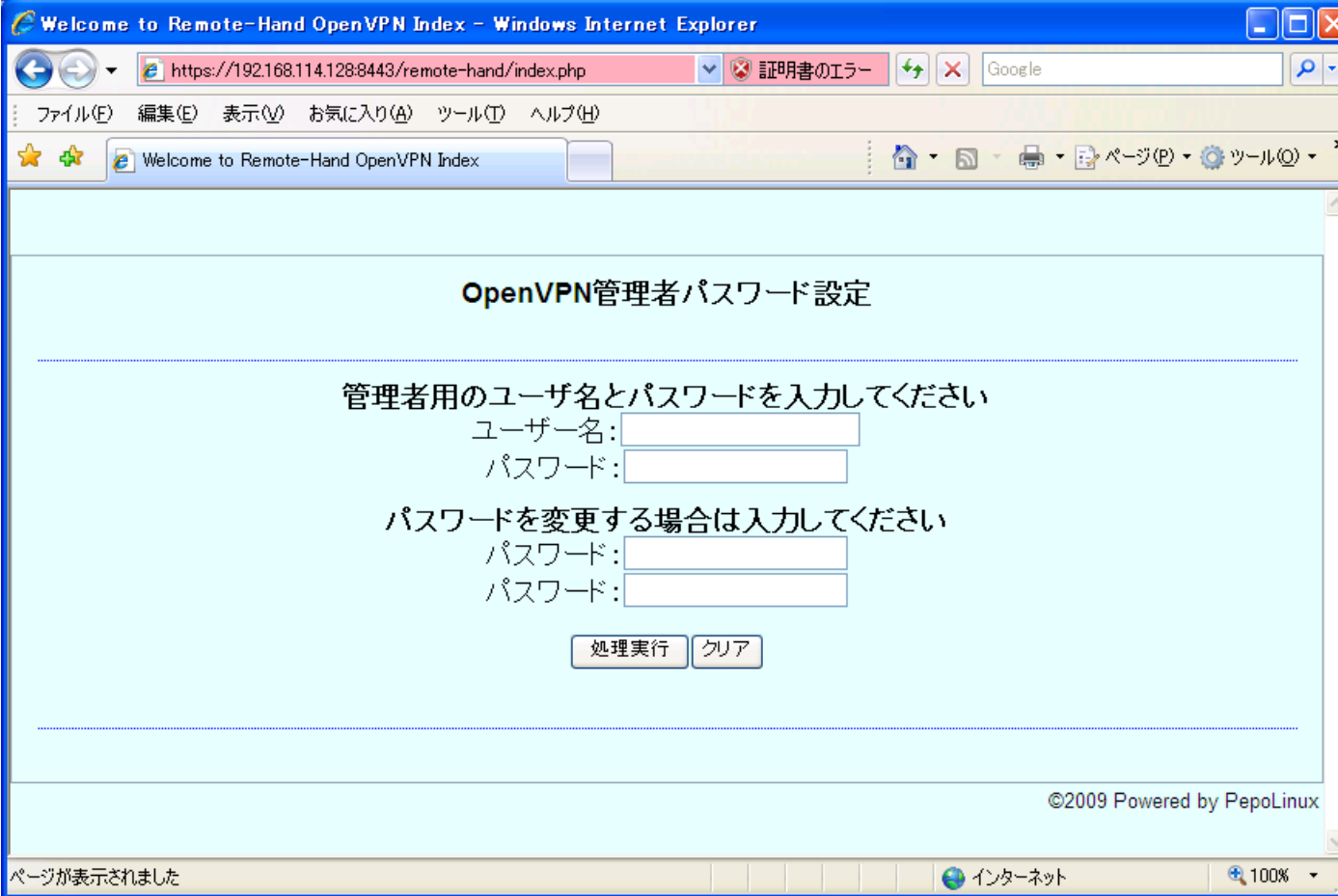
一番下のリンクをクリック
GUIでRemote-Handの設定をします。



ユーザとパスワードでログイン



管理者用のユーザとパスワードでログイン



The screenshot shows a Windows Internet Explorer browser window. The title bar reads "Welcome to Remote-Hand OpenVPN Index - Windows Internet Explorer". The address bar shows the URL "https://192.168.114.128:8443/remote-hand/index.php". The page content is titled "OpenVPN管理者パスワード設定" (OpenVPN Administrator Password Setting). It contains two sections for password entry. The first section is for the administrator user, with the instruction "管理者用のユーザ名とパスワードを入力してください" (Please enter the administrator user name and password). It has input fields for "ユーザー名:" (User name) and "パスワード:" (Password). The second section is for changing the password, with the instruction "パスワードを変更する場合は入力してください" (Please enter if you want to change the password). It has input fields for "パスワード:" (Password) and "パスワード:" (Password). At the bottom of the form are two buttons: "処理実行" (Execute processing) and "クリア" (Clear). The footer of the page says "©2009 Powered by PepoLinux". The browser's status bar at the bottom shows "ページが表示されました" (Page displayed), "インターネット", and "100%".

Welcome to Remote-Hand OpenVPN Index - Windows Internet Explorer

https://192.168.114.128:8443/remote-hand/index.php 証明書のエラー Google

ファイル(E) 編集(E) 表示(V) お気に入り(A) ツール(T) ヘルプ(H)

Welcome to Remote-Hand OpenVPN Index

OpenVPN管理者パスワード設定

管理者用のユーザ名とパスワードを入力してください

ユーザー名:

パスワード:

パスワードを変更する場合は入力してください

パスワード:

パスワード:

処理実行 クリア

©2009 Powered by PepoLinux

ページが表示されました インターネット 100%

初期画面（クライアントの設定）

Welcome to Remote-Hand OpenVPN Control - Windows Internet Explorer

https://192.168.114.128:8443/remote-hand/openvpn_start.php 証明書のエラー Google

ファイル(E) 編集(E) 表示(V) お気に入り(A) ツール(T) ヘルプ(H)

Welcome to Remote-Hand OpenVPN Control

Remote-Hand Control Pannel v0.1

Client Make Client Download Client Upload Client Delete Server Make Ethernet Setup Routing Setup Filtering Setup Server Control Server Log

OpenVPNクライアントの設定をします。(国名～組織名まではサーバの設定と同じ)

国名: 例: JP

都道府県名: 例: Osaka

区市町村名: 例: Tanimachi

組織名: 例: PepoLinux Corp

部課名: 例: IT Section

ホスト名: 例: pepo1.pepolinux.local

メール: 例: pepo1@pepolinux.local

ポート番号: サーバと同じポート番号

サーバWAN-IP: サーバのWAN側グローバルIP

プロキシIP: Port : クライアント側にプロキシ必要時

処理実行 クリア

ページが表示されました インターネット 100%

サーバの設定

Remote-Hand Control Pannel v0.1

Client Make Client Download Client Upload Client Delete Server Make Ethernet Setup Routing Setup Filtering Setup Server Control Server Log

OpenVPNサーバの設定をします。(処理実行をすると全設定が初期化されます。)

国名: JP 例: JP
都道府県名: Osaka 例: Osaka
区市町村名: Tanimachi 例: Tanimachi
組織名: PepoLinux Corp 例: PepoLinux Corp
部課名: IT Section 例: IT Section
ホスト名: epicon.pepolinux.local 例: epicon.pepolinux.local
メール: root@pepolinux.local 例: root@pepolinux.local
ポート番号: 443 クライアントと同じポート番号
VPNネットワーク: 192.168.200.0 / 255.255.255.0 VPNで使用するネットワーク
サーバIP: 192.168.2.1 / 255.255.255.0 サーバLAN側IP(クライアントへのroute情報)
クライアント1: / 255.255.255.0 LAN側IP(クライアントへのroute情報)
クライアント2: / 255.255.255.0 LAN側IP(クライアントへのroute情報)
クライアント3: / 255.255.255.0 LAN側IP(クライアントへのroute情報)
クライアント4: / 255.255.255.0 LAN側IP(クライアントへのroute情報)
クライアント5: / 255.255.255.0 LAN側IP(クライアントへのroute情報)
処理実行 クリア

インターネット 100%

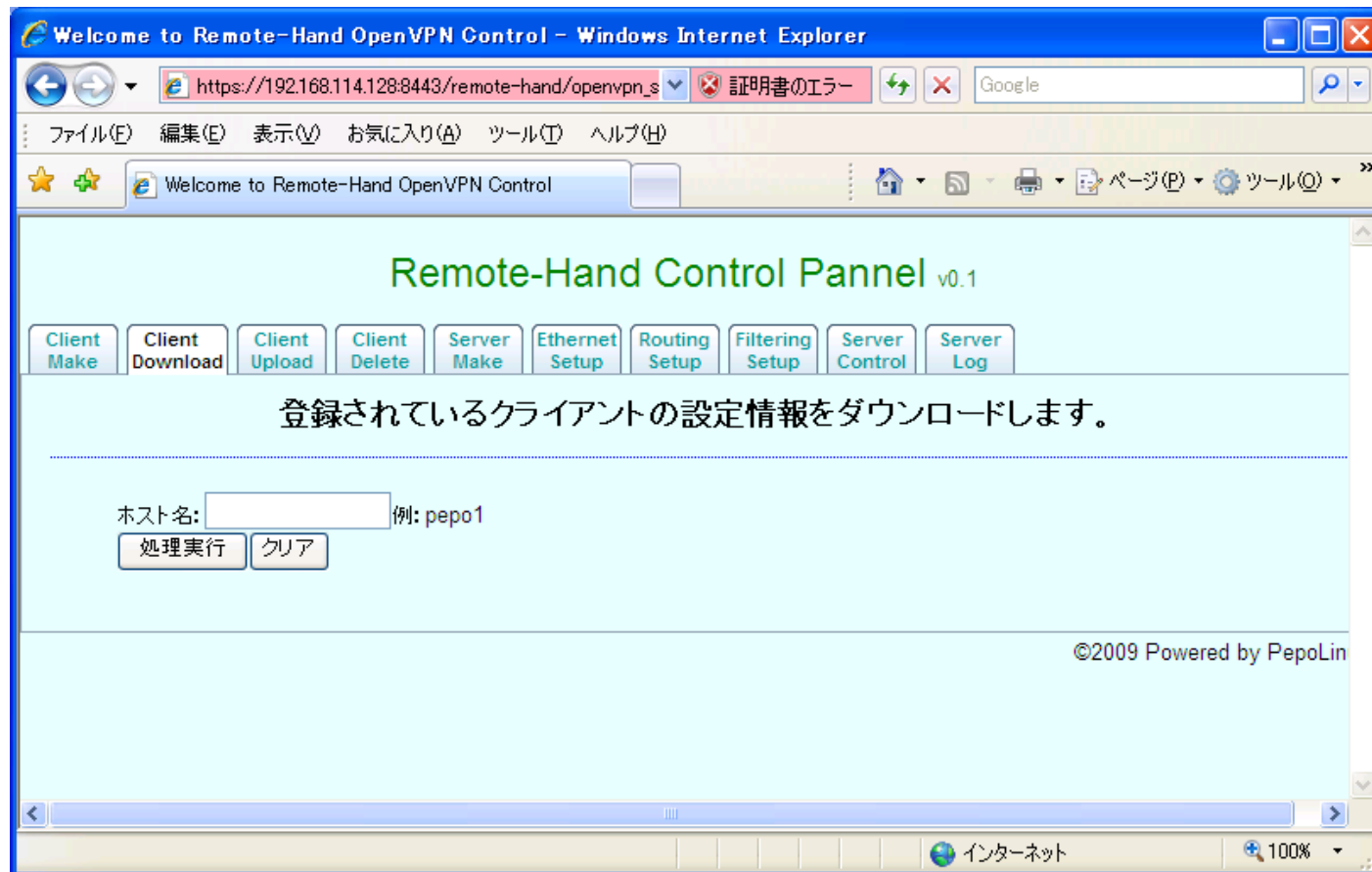
クライアントの設定

The screenshot shows a web browser window displaying the 'Remote-Hand Control Panel v0.1'. The interface has a light blue background and a navigation bar with buttons: Client Make, Client Download, Client Upload, Client Delete, Server Make, Ethernet Setup, Routing Setup, Filtering Setup, Server Control, and Server Log. The main content area is titled 'OpenVPNクライアントの設定をします。(国名～組織名まではサーバの設定と同じ)'. Below this, there are several input fields for configuration, each with a label and an example value:

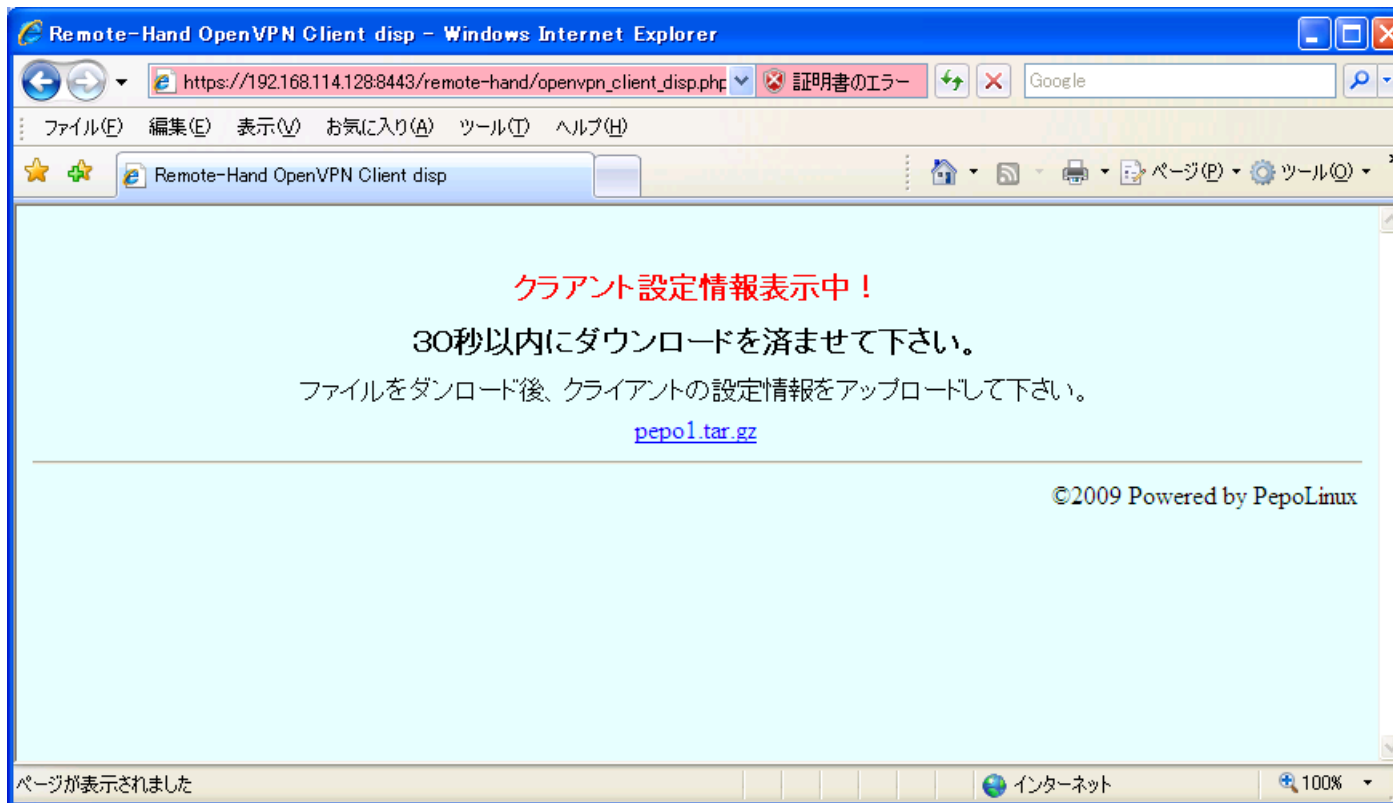
- 国名: JP (例: JP)
- 都道府県名: Osaka (例: Osaka)
- 区市町村名: Tanimachi (例: Tanimachi)
- 組織名: PepoLinux Corp (例: PepoLinux Corp)
- 部課名: IT Section (例: IT Section)
- ホスト名: pepo2.pepolinux.local (例: pepo1.pepolinux.local)
- メール: pepo2@pepolinux.local (例: pepo1@pepolinux.local)
- ポート番号: 443 (サーバと同じポート番号)
- サーバWAN-IP: 192.168.11.254 (サーバのWAN側グローバルIP)
- プロキシIP: Port (クライアント側にプロキシ必要時)

At the bottom of the form are two buttons: '処理実行' (Execute) and 'クリア' (Clear). The browser's address bar shows 'インターネット' and the zoom level is set to 100%.

設定情報ダウンロード



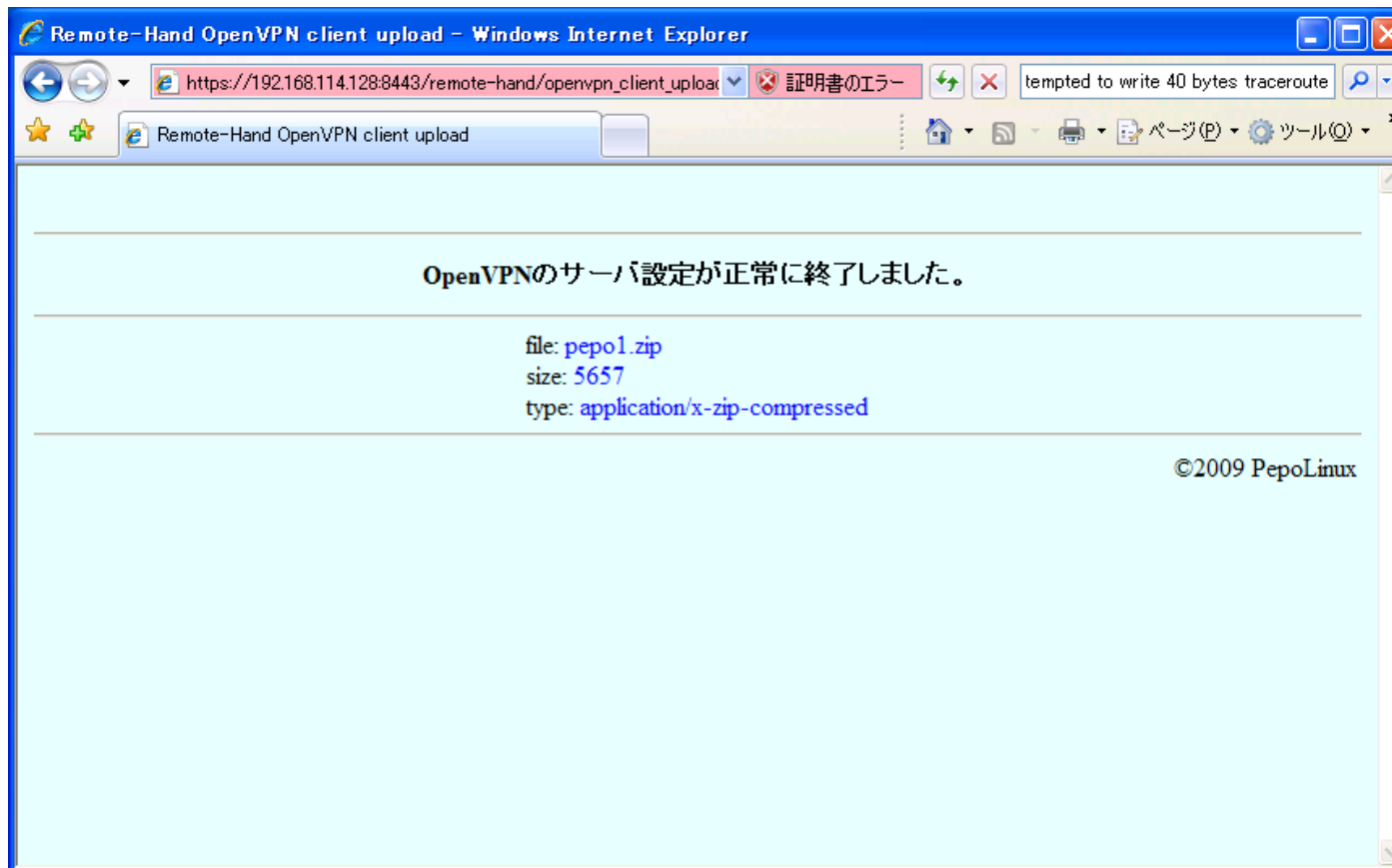
クライアント設定情報のダウンロード



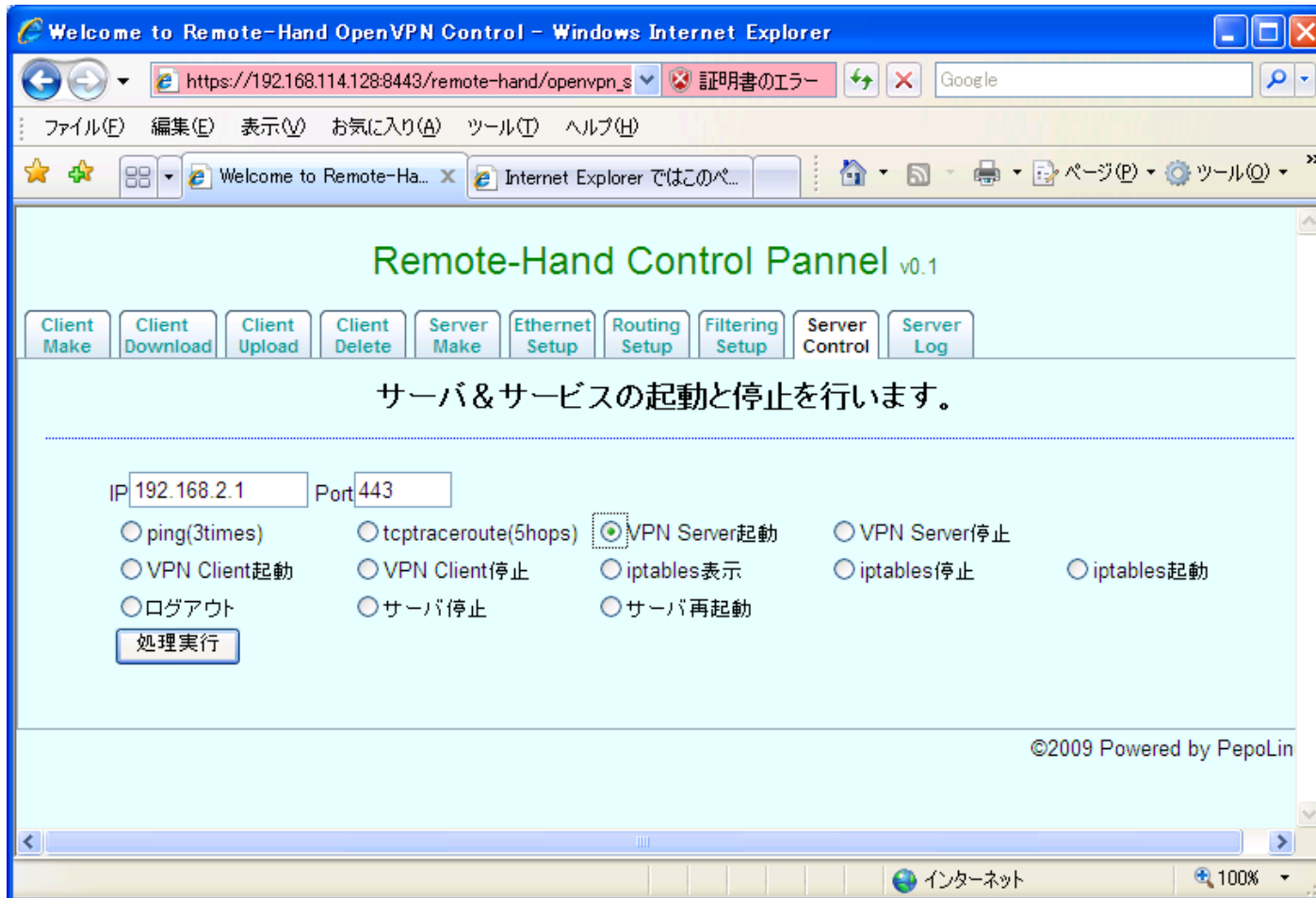
クライアントの設定アップロード



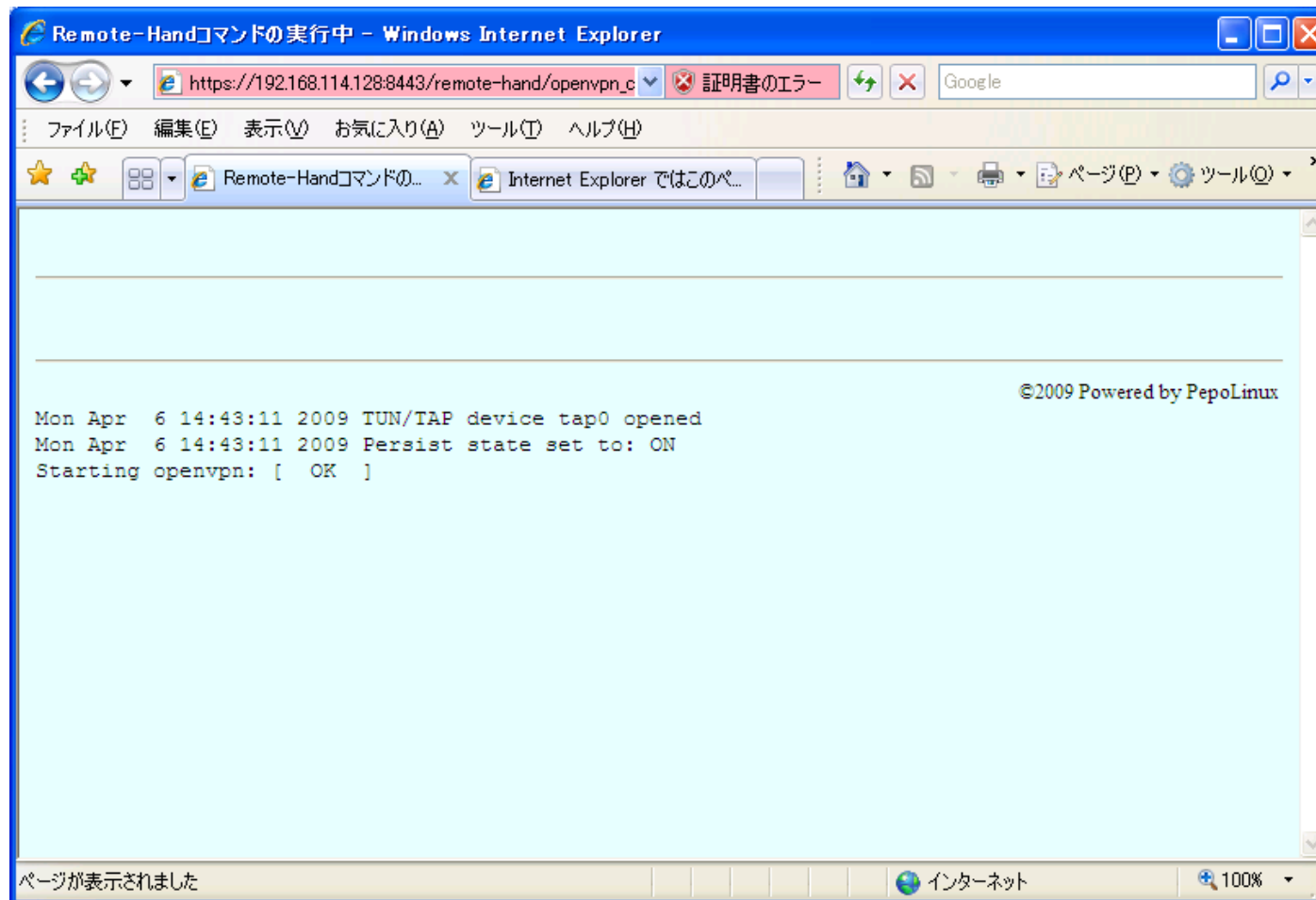
クライアントアップロード完了



OpenVPNの起動



OpenVPNの起動完了



クライアントの削除

(OpenVPNサーバ再起動が必要)



IP (iptables)フィルタの設定

許可したいプロトコル・IPなど追加設定(443ポート以外はその番号を追加が必要)



インターフェースの設定 (eth0: dhcp)

eth1は変更しないこと

Welcome to Remote-Hand OpenVPN Control - Windows Internet Explorer

https://192.168.114.128:8443/remote-hand/openvpn_s 証明書のエラー Google

ファイル(F) 編集(E) 表示(V) お気に入り(A) ツール(T) ヘルプ(H)

Welcome to Remote-Ha... Welcome to Remote-Hand ...

Remote-Hand Control Pannel v0.1

Client Make Client Download Client Upload Client Delete Server Make Ethernet Setup Routing Setup Filtering Setup Server Control Server Log

IPアドレスを一時設定します。

IPアドレス: 24

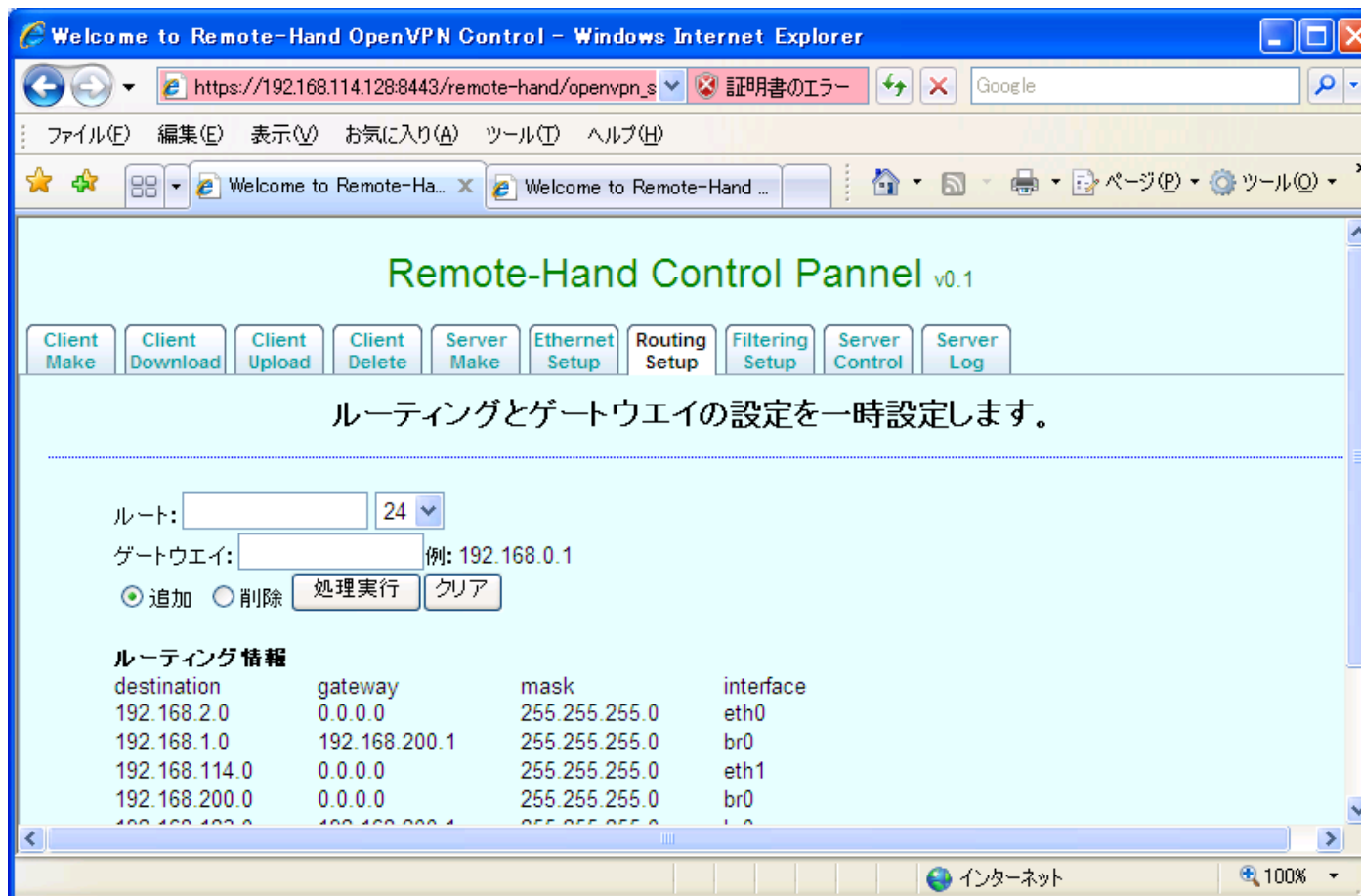
インターフェース: eth0 処理実行 クリア

インターフェースIP情報

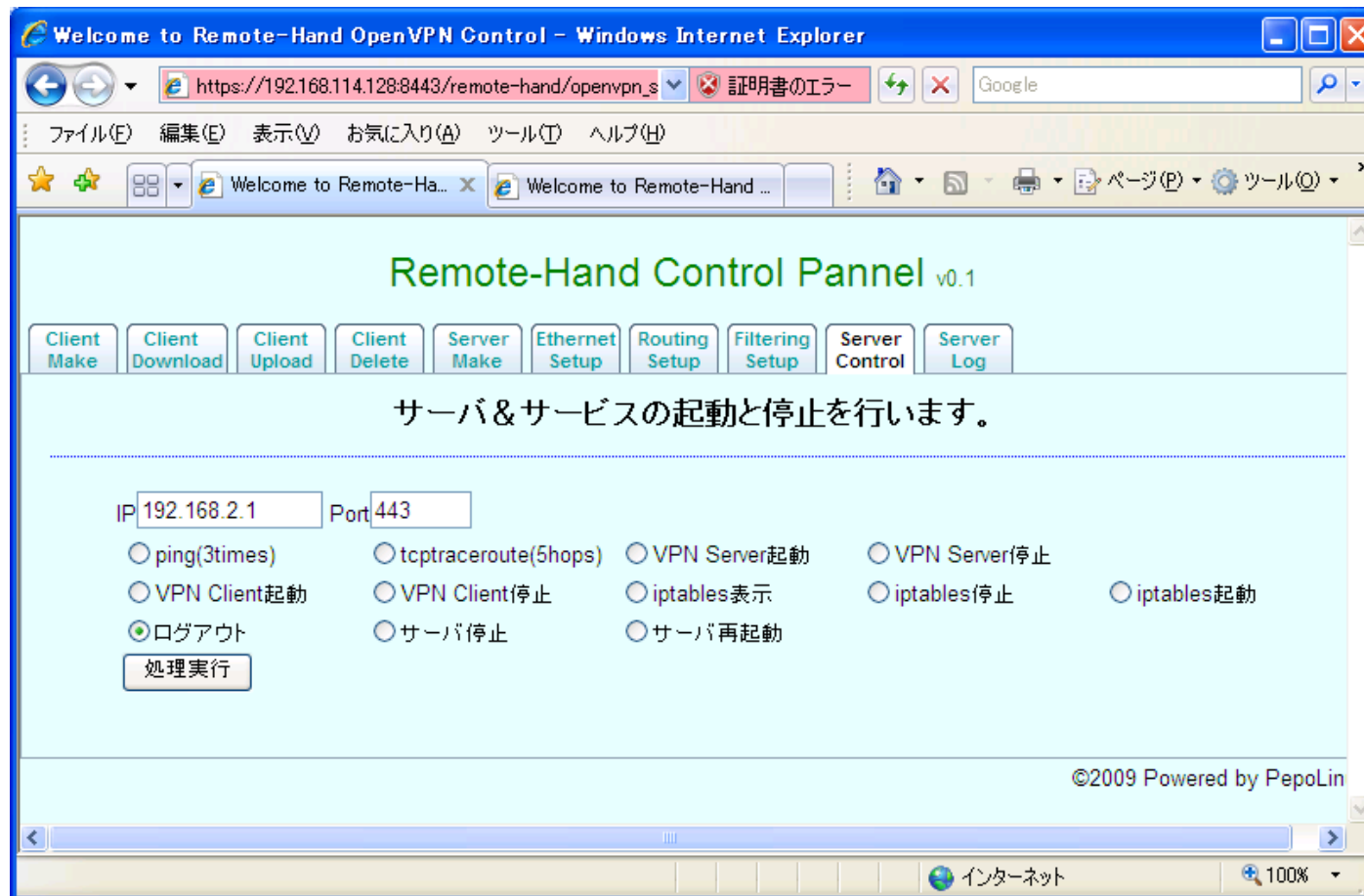
interface	address	mask
eth0	192.168.2.16	255.255.255.0
eth1	192.168.114.128	255.255.255.0
br0	192.168.200.1	255.255.255.0

インターネット 100%

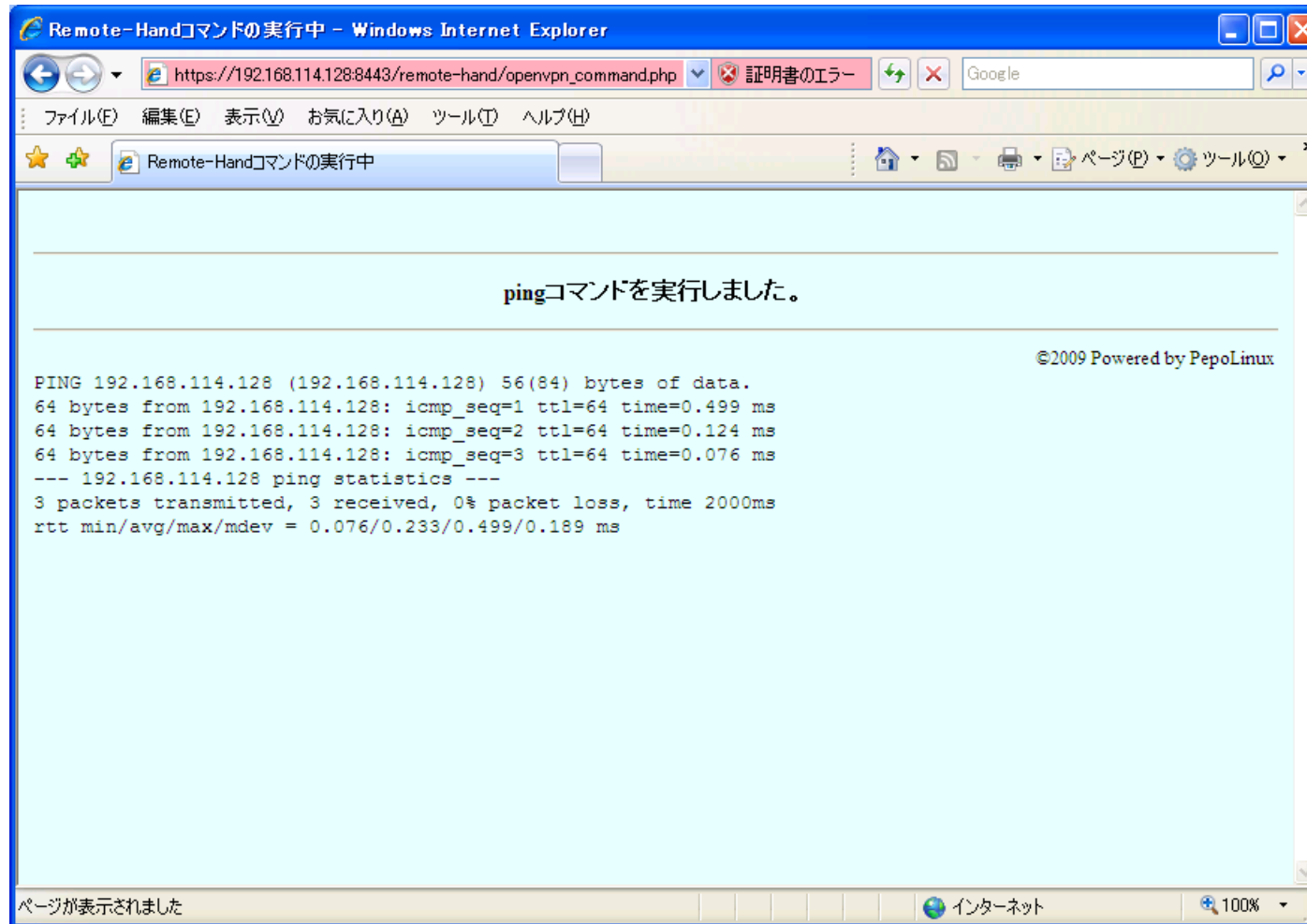
ルーティングの設定



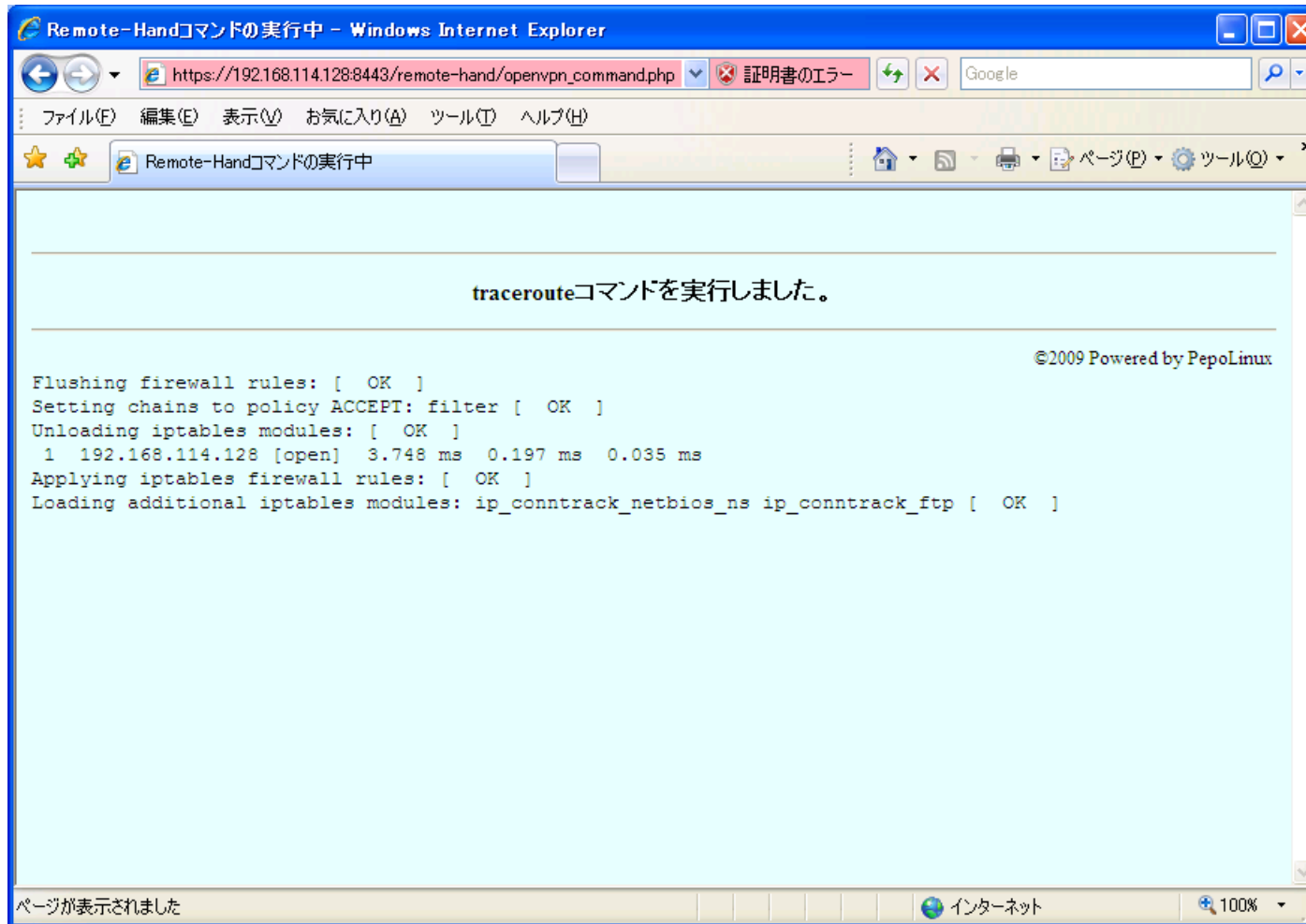
サーバの起動・テスト



ping(3回)テスト



tcptraceroute (5hops)テスト



ログの表示

